

## LE GÎTE ET LA MAISON DES GARDIENS DE BOUTISSAINT - TREIGNY- PERREUSE-SAINTE-COLOMBE

### LE GÎTE DE BOUTISSAINT

Location de vacances pour une immersion nature, unique en Europe dans le parc animalier de Boutissaint, en Puisaye-Forterre. Le gîte de Boutissaint pour 4 personnes.

<https://gitedeboutissaint.fr>

<https://boutissaint.com/>





## Le Gîte du Parc Animalier de Boutissaint

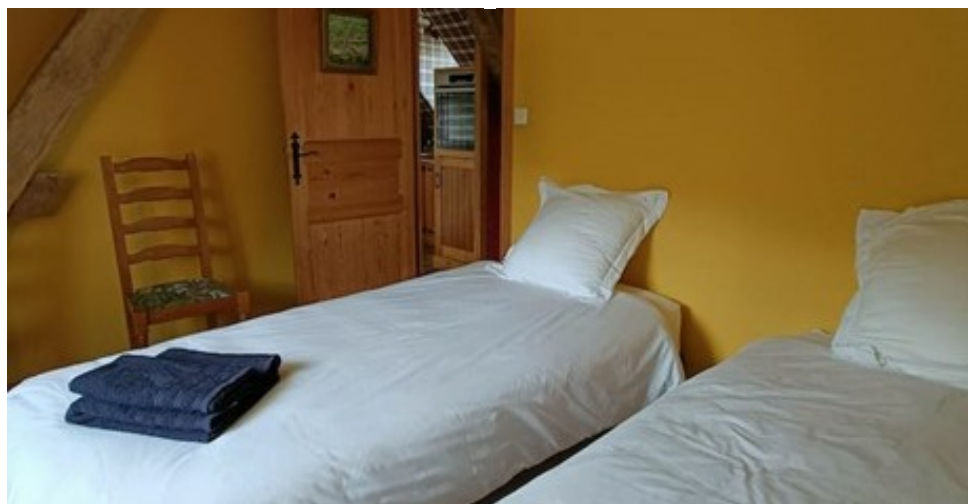
☎ +33 3 86 44 12 17

**A** Le Gîte du Parc Animalier de Boutissaint :

Parc de Boutissaint, Parc de Boutissaint 89520  
TREIGNY-PERREUSE-SAINTE-COLOMBE







## Le Gîte du Parc Animalier de Boutissaint



Apparteme  
nt



4  
personnes  
(Maxi: 4  
pers.)



2  
chambres



80  
m2







## Billetterie en ligne du parc animalier de Boutissaint

### Charmant gîte au cœur du Parc animalier de Boutissaint

Situé dans le Parc animalier de Boutissaint — où de nombreux animaux (cerfs, daims, bisons, mouflons, sangliers) évoluent librement dans leur habitat naturel — ce gîte situé au premier étage offre une vue imprenable sur la Plaine des Cerfs, l'étang du château et la forêt environnante.

Le logement comprend un séjour avec deux lits simples (90 cm), une chambre également équipée de deux lits simples (90 cm), une cuisine entièrement équipée, une salle de bains avec WC, ainsi qu'un lit bébé et une chaise haute. Vous profiterez d'un jardin privatif et clos, ainsi que d'une place de parking réservée.

Le ménage est compris dans le prix de la nuitée.  
Connexion Wi-Fi gratuite.

À proximité :

- Guédelon (1 km) : assistez à la construction d'un château fort selon des techniques médiévales
- Château de Saint-Fargeau : célèbre pour ses reconstitutions historiques et ses spectacles sons et lumières en été
- Saint-Sauveur-en-Puisaye : découvrez le musée dédié à l'écrivaine Colette
- Saint-Amand-en-Puisaye : capitale de la poterie
- Lac du Bourdon : idéal pour la voile et la baignade
- La Loire (à 20 km) : pêche et canoë



# Pièces et équipements

Chambres	Chambre(s): 2 Lit(s): 4  dont lit(s) 1 pers.: 4 dont lit(s) 2 pers.: 0  Le gîte dispose de 2 chambres avec 2 lits simple. Vous disposez également d'un lit pour bébé.	
Salle de bains / Salle d'eau	Salle de bains avec baignoire Sèche cheveux	Salle de bains privée
WC	Salle(s) de bains (avec baignoire): 1 Salle(s) d'eau (avec douche): 1 WC: 1 WC privés	
Cuisine	Kitchenette Four Réfrigérateur	Four à micro ondes
Autres pièces	Séjour	
Media	Télévision	Wifi
Autres équipements	Chauffage	
Chauffage / AC		
Exterieur	Barbecue Jardin	Cour commune Terrain clos commun
Divers		

## Infos sur l'établissement



Communs

Dans maison

Entrée indépendante



Activités



Réseaux

Accès Internet



Stationnement

Parking

Parking privé



Services

Nettoyage / ménage



Extérieurs

Plan d'eau

Parc

A savoir : conditions de la location

Arrivée		
Départ		
Langue(s) parlée(s)	Anglais	Français
Annulation/ Prépaiement/ Dépot de garantie		
Moyens de paiement	Cartes de paiement	
Ménage	Le ménage est compris dans le prix de la nuitée.	
Draps et Linge de maison	Draps et/ou linge compris	
Enfants et lits d'appoints	Lit bébé 1 lit bébé	
Animaux domestiques	Les animaux sont admis.	

Tarifs (au 21/01/26)

Le Gîte du Parc Animalier de Boutissaint

Réservation à partir de 2 nuits minimum. Linge de maison et billets du parc inclus.

Tarifs en €:	Tarif 1 nuit en semaine (L, M, M, J, D)	Tarif 1 nuit en weekend (V ou S)	Tarif 2 nuits weekend (V+S)	Tarif 7 nuits semaine
du 01/01/2026 au 06/02/2026	95€	105€		
du 06/02/2026 au 08/03/2026	125€	125€		
du 08/03/2026 au 03/04/2026	95€	105€		
du 03/04/2026 au 03/05/2026	125€	125€		
du 03/05/2026 au 07/05/2026	95€	105€		
du 07/05/2026 au 10/05/2026	125€	125€		
du 10/05/2026 au 13/05/2026	95€	105€		
du 13/05/2026 au 17/05/2026	125€	125€		
du 17/05/2026 au 22/05/2026	95€	105€		
du 22/05/2026 au 25/05/2026	125€	125€		
du 25/05/2026 au 03/07/2026	95€	105€		
du 03/07/2026 au 01/11/2026	125€	125€		
du 01/11/2026 au 18/12/2026	95€	105€		
du 18/12/2026 au 01/01/2027	125€	125€		



# Mes recommandations

Découvrir La Puisaye

Top 10

OFFICE DE TOURISME PUISAYE-FORTERRER  
WWW.PUISAYE-TOURISME.FR



## Parc Animalier de Boutissaint

0.1 km  
📍 TREIGNY-PERREUSE-SAINTE-COÛMME 1

Un restaurant unique aux saveurs du monde, face à la fabuleuse plaine des Cerfs.

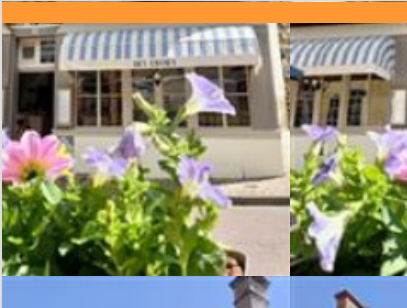


## Auberge du Lac

☎ 03 86 74 03 23  
Reservoir du Bourdon  
🌐 <https://www.aubergedulacdubourdon.fr/>

3.1 km  
📍 SAINT-FARGEAU 2

Restaurant situé au bord du lac du Bourdon offrant une vue panoramique sur le lac. Notre cuisine est conviviale et goûteuse. Nous proposons les pauses repas mais aussi les pauses détente sur notre terrasse accompagnées d'une glace ou d'une crêpe.



## Au Grès des Envies

☎ 09 51 29 31 71  
49 Grande Rue

6.8 km  
📍 SAINT-AMAND-EN-PUISAYE 3

Le restaurant Au Grès des Envies est situé au coeur du village potier de Saint-Amand-en-Puisaye. Il fait partie du Collège culinaire de France "restaurant de qualité". Chaque mois, il vous propose des menus composés à partir de produits frais et locaux. Alors, n'hésitez pas et rendez-leur visite.



## Parc Aventure du Bois de la Folie

☎ 03 86 74 70 33  
Route Départementale 185  
🌐 <https://www.natureadventure.fr>

0.7 km  
📍 TREIGNY-PERREUSE-SAINTE-COÛMME 1

Le Parc du Bois de la Folie : dans un cadre naturel exceptionnel, de multiples activités pour partager des moments inoubliables ! ACCROBRANCHE : Quatorze parcours en hauteur pour tous les niveaux, petits et grands. Plus de 200 jeux et 40 tyroliennes réparties sur un magnifique bois clos de 8 hectares. En haut des arbres, des parcours pour tous, de plus accessibles aux plus osés pour les adeptes de défis et de sensations. A partir de 4 ans. EXPLOR' GAME : Retrouver la trace de l'espion disparu dans la forêt, résoudre les énigmes et combattre les ennemis. Un jeu en pleine forêt (à partir de 2 personnes) sur une tablette (fournie). Les jeunes de 8 à 11 ans doivent jouer avec un adulte. PAINT BALL : Alliant stratégie, précision et fair-play, le paint-ball vous offre tous les ingrédients d'une expérience unique et inoubliable dans un cadre naturel exceptionnel. Venez-vous mesurer aux autres et à vous-même ! Adultes 12 ans et plus.



## Explor'Game - Parc du Bois de la Folie

☎ 03 86 74 70 33  
Lieu-dit la Folie Route Départementale 185  
🌐 <https://www.natureadventure.fr/>

0.9 km  
📍 TREIGNY-PERREUSE-SAINTE-COÛMME 2

L'EXPLOR' GAME : Retrouvez la trace de l'espion disparu dans la forêt ! Cherchez le chemin à l'aide d'une tablette et la boussole afin de résoudre les énigmes pour combattre les ennemis. Un jeu en pleine forêt, intuition et dynamisme sont de la partie (à partir de juin). A partir de 2 personnes et à partir de 8 ans\* (les jeunes de moins de 12 ans doivent pratiquer avec un adulte). Sur réservation.

# Mes recommandations (suite)

Découvrir La Puisaye

Top 10

OFFICE DE TOURISME PUISAYE-FORTERRE  
[WWW.PUISAYE-TOURISME.FR](http://WWW.PUISAYE-TOURISME.FR)



## Paintball - Parc du Bois de la Folie

☎ 03 86 74 70 33

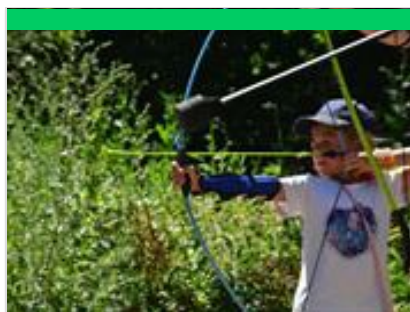
Route Départementale 185

🌐 <https://www.natureadventure.fr/>

1.0 km

📍 TREIGNY-PERREUSE-SAINT-CCO  **3**

Alliant stratégie, esprit d'équipe, précision et fair-play, le paintball vous offre tous les ingrédients d'une expérience unique et inoubliable. Cette activité de loisir sportif est un vrai challenge créant de nouvelles motivations pour les équipes qui y participent. Venez vous mesurer aux autres et à vous-même ! Entièrement encadré et sécurisé, le paintball est accessible à tous à partir de 8 ans. L'objectif ? Affronter l'équipe adverse selon différents scénarios proposés. Un joueur est éliminé quand il est « touché » par une bille de l'autre équipe. Les billes (biodégradables) sont propulsées par les lanceurs d'air comprimé, laissant une trace de peinture à l'endroit de l'impact. Notre terrain de paintball s'étend sur une surface de 2 hectares, aménagée « nature » avec un mélange de parties boisées et de parties découvertes offrant différents types de jeux.



## Aventure Arc

Lieu-dit Le Buisson

🌐 <https://aventure-arc.fr>

2.0 km

📍 TREIGNY-PERREUSE-SAINT-CCO  **4**

Aventure Arc est un parc de loisir dédié à la pratique du tir à l'arc sous une forme ludique. Après une initiation, vous partirez sur un parcours afin de toucher des cibles qui se basculeront à l'impact de la flèche. Des décors et fonds sonores ont été imaginés pour s'immerger davantage dans cette aventure. Accessible à partir de 6 ans, cette pratique convient aux familles mais aussi aux amis qui souhaiteraient se challenger entre eux. Bonne humeur, plaisir et amusement seront au rendez-vous.



## Lac du Bourdon

☎ 03 86 74 10 07

La Calanque

3.2 km

📍 SAINT-FARGEAU  **5**

En Puisaye, c'est "the place to be" des activités nautiques de plein air. Le lac du Bourdon offre de nombreuses activités : aviron, voile, pêche, randonnée, loisirs équestres, pédalos... vous en voulez plus ? Alors testez le paddle sur les rives du lac ou le kayak polo pour vous défouler. Le canoë vous permettra aussi de découvrir la faune et la flore protégée en toute discrétion. Envie de piquer une tête ? direction la plage et sa baignade surveillée en été (du 01/07 au 31/08 : en semaine 11 h - 18 h, weekend 11 h - 19 h, sauf le mardi 12/08 fermée). Restauration et camping.



## Le Mystère de la rivière rouge - Enquête

☎ 03 86 74 10 07

Place de l'Hôtel de Ville

🌐 <https://www.legendr.app/>

8.0 km

📍 SAINT-FARGEAU  **6**

Panique à Saint-Fargeau ! Chaque semaine depuis quelque temps, la couleur de l'eau vire au rouge et personne n'en a l'explication. Muni de votre smartphone, découvrez le patrimoine et l'histoire de la ville pour mener l'enquête et trouver les responsables. Vous êtes prêts ? (Captation 360° du beffroi, vidéos, mini-jeux, audio et parcours inspiré de faits réels). Circuit familial facile de 800 mètres, accessible en poussette. Durée : 1h. Gratuit. Pour télécharger ce parcours, voici les différentes étapes : 1. Téléchargez l'application gratuite Legendr via votre play store ou apple store. 2. Sélectionnez la ville de Saint-Fargeau. 3. Téléchargez gratuitement le parcours. 4. Besoin d'aide lors de votre balade ? N'hésitez pas à activer le point d'interrogation ? en haut à droite de votre écran. Bonne aventure !



## Train Touristique du Pays de Puisaye-Forterre

☎ 03 86 44 05 58

Avenue de la Gare

🌐 <http://www.traindepuisaye.org>

21.1 km

📍 TOUCY  **7**

Pour petits et grands, un agréable voyage à travers bocages et forêts. Une façon originale de découvrir autrement la Puisaye, entre Toucy-Ville et Villiers-Saint-Benoît. Certains trains réguliers permettent de visiter le Musée d'Art et d'Histoire de Puisaye à Villiers-Saint-Benoît (une remise vous sera accordée sur présentation de votre billet de train). Train Restaurant : Le Train Touristique du Pays de Puisaye-Forterre et Le Blé d'Or, restaurant à Château-Renard (Loiret), vous proposent de voyager comme autrefois en train restaurant, au départ de Toucy. Tout en roulant et en vous régaland d'un menu complet, boissons incluses, vous pourrez contempler les magnifiques paysages de Puisaye. Voyages commentés.





Grand tour du Lac du Bourdon

☎ 03 86 74 10 07

🌐 <https://www.puisaye-tourisme.fr/prepare>

3.3 km  
📍



Départ principal depuis le parking de la Calanque, au pied du camping municipal et tout près de la base de loisirs. (D/A) Sortir du parking le plus près possible de l'entrée au camping. Face au lac, partir sur la gauche pour prendre de suite le chemin sur la gauche. Chemin sableux sur une grande partie qui longe la partie amont du réservoir. C'est dans cette partie que se situait avant la création du lac, l'Étang du Bourdon. Arriver sur un carrefour de quatre chemins. (1) Sur la droite, s'élèvent 2 poteaux d'une ancienne clôture de domaine. Continuer tout droit en étant vigilant lors de la traversée d'un ru situé peu après le carrefour. Passer près d'une résidence privée à main gauche, bien conserver le chemin tracé. La partie herbeuse se termine en partie gravillonnée pour rejoindre une route. (2) Continuer tout droit en suivant cette route qui traverse la digue de l'Étang de Charmoy. Poursuivre pour retrouver à l'entrée d'un



L'Arbre à Vœux de Boutissaint

☎ 03 86 74 66 33

3.6 km  
📍



Le départ de ce parcours se fait près de la Chapelle Sainte-Langueur de Boutissaint, à l'intérieur du parc. Parcours balisé sur toute sa longueur. (D/A) Face à la chapelle, se diriger sur la gauche en prenant la large allée. Peu après le dernier bâtiment, tourner à droite en franchissant un pont de bois. Longer la clôture du parc à bisons d'Europe et à la lisière du bois, obliquer sur la gauche. Plusieurs ponts de bois aident au cheminement. Les quelques enclos et leurs grillages serviront de guide. Au bout de la montée, arriver sur un chemin latéral. (1) Partir sur la droite. Passer devant un ancien oppidum pour aboutir sur un chemin creux latéral. (2) Tourner à gauche. Continuer sur ce chemin principal en oubliant les chemins de déblaiement et traces ponctuelles de passage d'animaux. Arriver sur une partie plus claire et découvrir sur la gauche un chemin avec une clôture dans l'angle gauche. (3) Virer à gauche dans ce



Circuit des trois étangs

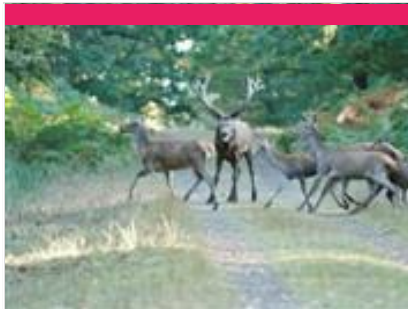
☎ 03 86 45 61 31

🌐 <https://www.puisaye-tourisme.fr/prepare>

5.1 km  
📍



Départ depuis le parking de l'église, place du Moine Glaber. (D/A) Prendre en direction du bourg, sur la place de la Mairie, obliquer légèrement à droite, suivre la Rue de la Forge. Au "stop", prendre en face le chemin de terre. (1) À la route principale, garder le bas côté gauche sur 400m et tourner à gauche en direction des Proux de la Route. Cette petite voie se prolonge par un chemin de terre. Conserver ce chemin principal pour tourner à droite dans le virage à l'équerre (laisser le sentier de gauche) pour rejoindre et traverser une petite route goudronnée et suivre celle qui mène aux Belles Fontaines. Cheminer sur 150m et virer à droite dans le chemin. Le suivre, parfois quelques entrées dans le bois ou dans un champ sont à oublier. Et pratiquement en bout, ce chemin creux devient difficile à parcourir, alors, prendre à gauche le sentier tracé entre ce bois et l'ancien chemin creux pour arriver au premier étang de ce parcours



Parc Animalier de Boutissaint

☎ 03 86 74 18 18

Treigny

🌐 <https://parc-boutissaint.qweekle.com/sh>

📍 TREIGNY-PERREUSE-SAINT-CCMBE



Vivez l'expérience Boutissaint : une immersion nature unique en Europe ! Venez éveiller vos sens et vous offrir des souvenirs inoubliables en évoluant sur 400 ha de forêt où vivent 400 animaux en totale liberté : cerfs, daims, sangliers ainsi que bisons d'Europe et moutons en enclos. A parcourir librement, à pied, avec vos vélos ou vos chevaux.



Guédelon, nous bâtissons un  
château fort

☎ 03 86 45 66 66

D 955

🌐 <https://www.guedelon.fr/>

2.2 km

📍 TREIGNY-PERREUSE-SAINT-CCMBE



C'est en forêt de Guédelon, au cœur d'une ancienne carrière, que les ouvriers bâtissent chaque jour, sous vos yeux, un château fort du XIIIe siècle. Carriers, tailleurs de pierre, maçons, charpentiers, forgerons, tuiliers, menuisiers, cordiers, charretières, charron, peintres, vanniers, herboriste, jardiniers... transforment et valorisent la pierre, le bois, la terre présents sur le site pour vous livrer les secrets des bâtisseurs du Moyen Âge. De saison en saison, les ouvriers de Guédelon relèvent ce défi hors normes. L'enceinte fortifiée, le logis et ses charpentes, la chambre et ses peintures murales, la cuisine et le cellier, les salles de tir et leurs imposantes voûtes d'ogives, la chapelle, la moitié du chemin de ronde... ont été réalisés sous les yeux de milliers de visiteurs venus visiter ce chantier unique au monde. En 2025, les ouvriers poursuivent les maçonneries de l'imposante porte entre deux tours



# Mes recommandations (suite)

Découvrir La Puisaye

Top 10

OFFICE DE TOURISME PUISAYE-FORTERRER  
[WWW.PUISAYE-TOURISME.FR](http://WWW.PUISAYE-TOURISME.FR)



## Le Couvent

☎ 03 86 74 75 38

4-8, rue du Couvent

💻 <http://www.lecouventdetreigny.com>

5.3 km

📍 TREIGNY-PERREUSE-SAINT-CCOMBE



3

Le Couvent est un bâtiment dont l'origine remonte au XVe s., autrefois propriété de la Congrégation hospitalière des sœurs de la Providence de Sens. Le Couvent, réhabilité, abrite les expositions organisées par l'Association de Potiers Créateurs de Puisaye, où se côtoient les œuvres des Potiers de l'Association et celles de leurs invités. Depuis 1982, les membres de l'Association des Potiers Créateurs de Puisaye, se sont donnés pour mission de faire découvrir la céramique contemporaine dans toute sa diversité. Trois expositions installées dans les six salles du Couvent, un festival de céramique en août, ainsi que diverses animations accueillent plus de 6 000 visiteurs.



## La Bâtisse

☎ 03 86 45 68 00

2 bis, Lieu-dit la Bâtisse D 85 - route de Saint-Fargeau

💻 <https://poterie-batisse.com/>

5.6 km

📍 MOUTIERS-EN-PUISAYE



4

Four couché du XVIIIe siècle. Ateliers de 1930. Fondée au XVIIIe s., La Bâtisse a vu se succéder 10 générations de potiers de père en fils. Dans l'atelier de 1930 toujours en activité où se reproduisent des gestes ancestraux : le pétrissage de la terre, le tournage et l'émaillage, la Poterie de la Bâtisse vous fera voyager au travers du temps !



## Maison de la Mémoire potière

☎ 03 86 39 63 72

29 Faubourg des Poteries

💻 <https://www.maisondelamemoirepotiere.com>

6.3 km

📍 SAINT-AMAND-EN-PUISAYE



5

Rare vestige quasiment intact des poteries du 19ème siècle, l'ancienne poterie de Monsieur Gaubier dit Cadet aujourd'hui "Maison de la mémoire potière" offre un ensemble complet et quasi unique de bâtiments typiques de la production potière. Les visites guidées vous replaceront dans l'ambiance du début du siècle et vous feront découvrir à travers ce site l'histoire de la poterie en Puisaye. Une démonstration de tournage pourra conclure votre visite.



## Musée du Grès

☎ 03 86 39 74 97

Château 13, Grande rue

💻 <https://www.museedugres.fr/>

6.8 km

📍 SAINT-AMAND-EN-PUISAYE



6

Dans plusieurs salles du château Renaissance, le musée retrace, autour d'une collection de grès utilitaires, quatre siècles d'une histoire qui a façonné le paysage et les hommes. Pays de bocage et de forêts, la Puisaye est, de par la nature de son sous-sol, riche en argile gréseuse, une terre de prédilection pour la poterie. Cette argile, cuite à haute température dans les fours couchés, a la propriété de vitrifier dans la masse, ce qui donne aux récipients la grande résistance et la totale étanchéité qui ont fait leur succès. Ici sont nées des pièces à usage culinaire : toulons, berchets, crapauds, dont la diffusion a très largement dépassé le cadre de la Bourgogne nivernaise. Cet environnement favorable incitera quelques artistes à s'installer en Puisaye à la fin du 19e siècle. Marqués par le Japonisme et l'Art Nouveau, ils développeront autour de leur maître Jean Carriès (1855-1894) un courant artistique actif pendant près



## Maison natale de Colette

☎ 03 86 44 44 05

8-10, rue Colette

💻 <http://www.maisondecolette.fr>

6.9 km

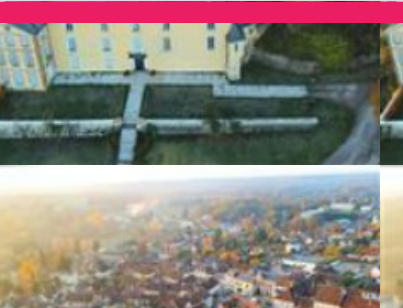
📍 SAINT-SAUVEUR-EN-PUISAYE



7

Voyagez à travers le temps à la rencontre de la plus célèbre des bourguignonnes : l'écrivain Colette. Maison et jardins ont été fidèlement reconstitués d'après les textes de l'auteur et les documents d'archives : couleurs, papiers peints, mobilier permettent de retrouver l'ambiance d'une maison bourgeoise à la fin du XIXe siècle. Tout au long de l'année, la maison de Colette vous propose également des festivals, des lectures, des conférences, des ateliers et des projections.





Musée Colette

☎ 03 86 45 61 95  
Place du Château

🌐 <https://www.musee-colette.com/>

7.0 km

📍 SAINT-SAUVEUR-EN-PUISAYE 🏛️ 8

Créé à l'initiative de sa fille Colette de Jouvenel et ouvert en 1995, le musée Colette est agréé musée de France. Gabrielle Colette, célèbre auteure, est née à Saint-Sauveur-en-Puisaye en 1873. Le musée qui lui est consacré en plein cœur de son village natal prend place au sein du château, rebâti au XVIIIe siècle. Si elle n'y a jamais séjourné, Colette l'évoque néanmoins au début de son premier roman, Claudine à l'école : « Montigny [...] ça s'étage en escalier au-dessous d'un gros château, rebâti sous Louis XV et déjà plus délabré que la tour sarrazine, épaisse, basse, toute gainée de lierre, qui s'effrite par en haut, un petit peu chaque jour. » La tour dite sarrazine est un donjon au plan rare, ovoïde, du XIème et XIIème siècle. C'est dans ce lit de verdure et d'histoire que repose le Musée Colette, « un musée pour les sens autant que pour l'esprit » comme le présente la muséographe, Hélène Muoat. Un musée vivant où la voix et le



Château de Saint-Fargeau

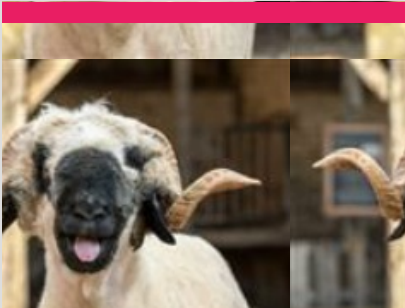
☎ 03 86 74 05 67  
Place du château

🌐 <https://www.chateau-de-st-fargeau.com>

7.8 km

📍 SAINT-FARGEAU 🏛️ 9

Au premier abord, on se heurte à l'aspect monumental et écrasant d'une maison fortifiée et défensive du XVe siècle, faite pour traverser les siècles. Mais à peine entré dans la cour d'honneur, on découvre un somptueux décor... un chef d'œuvre classique du XVIIIe siècle, dessiné par le Vau. Le château de Saint-Fargeau, qui fut le berceau de la famille maternelle de l'académicien Jean d'Ormesson, est largement évoqué dans le roman de ce dernier, Au plaisir de Dieu, et a servi de cadre au tournage du feuilleton télévisé tiré de cette œuvre.



La ferme du Château

☎ 07 67 91 92 48  
Allée des Platanes

🌐 <https://www.ferme-du-chateau.com/>

7.8 km

📍 SAINT-FARGEAU 🏡 K

La Ferme du Château est un endroit remarquable, instructif et un retour en arrière des plus agréables avec ses animaux en liberté (chèvres, veaux, poules, cochons, canards, oies...). Profitez des nombreuses animations qui raviront petits et grands : dégustez un morceau de pain sorti tout droit du four, donnez le biberon aux veaux et aux chevreaux, goûtez le lait de chèvre encore chaud, prenez soin des poneys dans la ferme, caressez tous les animaux présents !



Musée de l'Aventure du Son

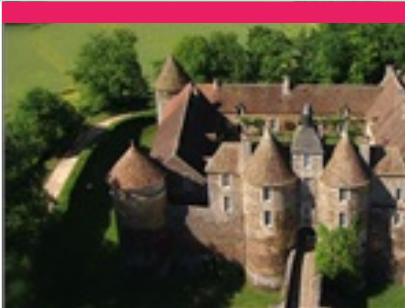
☎ 03 58 47 00 15  
2 Place des Augustins

🌐 <https://www.aventureduson.fr/>

8.0 km

📍 SAINT-FARGEAU 🏛️ L

Collections publiques uniques en Europe sur ce thème, L'Aventure du Son expose plus de 1 000 instruments de musique mécanique, phonographes et radios. Installé dans un couvent du XVIIIe s. au centre de Saint-Fargeau, capitale de la Puisaye, le musée propose de découvrir l'aventure du son grâce à des objets exceptionnels : orgues de barbarie, pianos mécaniques, premières inventions de Cros, Edison, Lioret, Pathé, etc. jusqu'aux appareils Pioneer. Le musée permet également au public de se plonger dans l'univers de la radiophonie par la visite d'un ensemble de radios particulièrement riche, de l'invention de Branly jusqu'à nos jours. Un musée à voir et à écouter. Pour les plus jeunes, le Musée propose une visite ludo-éducative sur des tablettes numériques.



Château de Ratilly

☎ 06 09 12 13 74  
Treigny

🌐 <https://chateauderatilly.fr/>

8.3 km

📍 TREIGNY-PERREUSE-SAINTE-COUMBE 🏛️ M

Au débouché d'un petit chemin de terre surgit l'impressionnante façade du Château de Ratilly, véritable forteresse médiévale construite sur des fondations du XIe s., achevée au XIIIe, puis transformée pour partie à la Renaissance. Les quatre tours d'angle, les deux tours d'entrée défendant le pont-levis, les douves, le pigeonnier entourent la charmante cour intérieure carrée. Depuis 1951, l'atelier de poterie, les expositions, spectacles et stages font de Ratilly un centre d'art de premier plan.

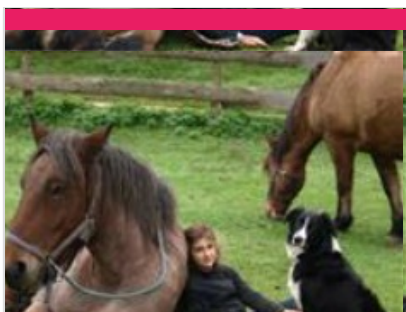


# Mes recommandations (suite)

Découvrir La Puisaye

Top 10

OFFICE DE TOURISME PUISAYE-FORTERRE  
[WWW.PUISAYE-TOURISME.FR](http://WWW.PUISAYE-TOURISME.FR)



## La Ferme du Moulin de Vanneau

☎ 03 86 45 59 80

5 chemin du moulin

💻 <http://www.moulin-de-vanneau.fr/>

17.3 km

📍 SAINTS-EN-PUISAYE



Envie de passer un moment sympa en famille ? Bienvenue au Moulin Vanneau, une ferme d'antan où oies, chats, poneys ou encore cochons vivent comme au bon vieux temps. Pourquoi ne pas découvrir les lieux lors d'une balade à Poney ou à cheval de trait ? Découvrez ensuite le fonctionnement du moulin à eau toujours en activité. La fabrication de farine n'aura plus de secret pour vous et sentez-vous cette odeur de bon pain chaud ? Avec un peu de chance vous assisterez à la cuisson dans le four à pain. Quant à l'écomusée, il vous transportera au siècle dernier. Pour terminer, partez à la découverte des marais de la vallée du Branlin au travers un sentier de promenade pour découvrir ce site naturel remarquable. Mais ça donne faim tout ça ! Pas de soucis, sur place l'auberge vous permettra de recharger vos batteries avec de bons plats bio et locaux en terrasse ou à l'auberge.



## Château-Fort des Comtes d'Auxerre et de Nevers

☎ 03 86 41 51 71

17, rue du Château

💻 <https://www.chateau-de-druides.com/>

22.6 km

📍 DRUIDES-LES-BELLES-FONTAINES



Du château, il reste les murs et les tours d'enceinte ainsi que l'imposante poterne avec ses imposants mâchicoulis, qui défendait l'entrée principale (sur trois étages, dont la terrasse accessible lors de la visite). L'importance de ces vestiges, leur situation au sommet d'un piton rocheux, confèrent à l'ensemble une majesté et une puissance impressionnantes. Nombreuses expositions à l'intérieur. À ne pas manquer, dans la ville basse, la belle église romane dédiée à saint Romain et le tilleul classé, le lavoir, la maison natale de Jean-Roch Coignet, l'auteur des célèbres Cahiers du capitaine Coignet et celle de l'ingénieur Jean Bertin, le père de l'aérotrain. Aire de pique-nique et jeux pour enfants vers les sources de la Druides.



## Carrière Souterraine d'Aubigny

☎ 03 86 52 38 79#03 86 41 91 90

Hameau d'Aubigny Taingy

💻 <https://carriere-aubigny.com/>

22.7 km

📍 LES HAUTS DE FORTERRE



La pierre de cette carrière exploitée depuis des centaines d'années a été utilisée pour la construction de l'Opéra, de l'hôtel de ville de Paris, du Conservatoire national des arts et métiers, des cathédrales d'Auxerre et de Sens et de nombreux édifices publics. L'extraction des blocs de pierre a laissé place à d'impressionnantes grottes portant les traces des lances et des aiguilles, seuls outils utilisés par les carriers pendant des siècles. Vous pouvez visiter le lieu à travers un parcours ludique et numérique, sur l'application Legendr pour résoudre cette énigme.



## La Pyramide du Loup

☎ 09 54 94 64 47

Lieu-dit les Gilats

💻 <https://www.lapyramideduloup.com>

23.4 km

📍 TOUCY



Une sortie ludique & éducative en lien avec la nature, réservez dès à présent votre sortie clé en main ! Au cœur d'une nature boisée, la Pyramide du Loup vous attend pour plonger dans l'univers du loup et de la biodiversité ! Partez à l'aventure en voyageant à travers le temps pour mieux comprendre l'évolution des relations entre l'Homme et le Loup depuis la Préhistoire jusqu'à nos jours. Du cycle 1 au cycle 4, nos animations sont adaptées avec un apport théorique et ludique. Animations sur les espèces animales et végétales (demander le dossier pédagogique). Profitez de notre parcours « Sentier pieds nus » L'objectif de ce parcours est de vivre des sensations nouvelles en utilisant d'autres sens que la vue. Les yeux bandés, nous marchons pieds nus à travers différents environnements pour les reconnaître grâce au toucher, comme les animaux le font dans la nature. Et pour pimenter la chose... une



## Domaine Delhomme

☎ 07 81 65 23 69

3.0 km

📍 TREIGNY-PERREUSE-SAINT-ETIENNE



Baptiste se revendique Paysan et producteur de vins libres. Ses différents vins aux 3 couleurs sont entre Pinot et Chardonnay. Des vins qui changent en fonction des récoltes, des météo, des saisons. Un vin fruité, légèrement perlant, qui respire le terroir.

# Mes recommandations (suite)

Découvrir La Puisaye

Top 10

OFFICE DE TOURISME PUISAYE-FORTERRE  
[WWW.PUISAYE-TOURISME.FR](http://WWW.PUISAYE-TOURISME.FR)



## Ferme de la Cour aux Roches

☎ 03 86 45 58 03#03 86 45 59 63  
Les Lorets

5.2 km  
📍 MOUTIERS-EN-PUISAYE



2

Ferme bocagère située en Puisaye dont les bâtiments datent du XVIII<sup>e</sup> siècle. Mode de production en agriculture biologique, dans le respect de l'environnement et du consommateur. Nous ne proposons pas de visite en tant que telle, mais nous commercialisons sur les marchés de Toucy et Saint-Sauveur, ainsi que dans 2 épiceries: un Déjeuner sur l'Herbe à Toucy et l'Amarante à Saint-Amand-en-Puisaye. Fromage de vache (fromage blanc, tomme, nature, poivre, cendré), légumes bio, boeuf charolais (entrecôte, pavé).



## Pâtisserie Chocolatier Biscuitier Fléchais

☎ 03 86 74 06 71  
1, rue des Lions

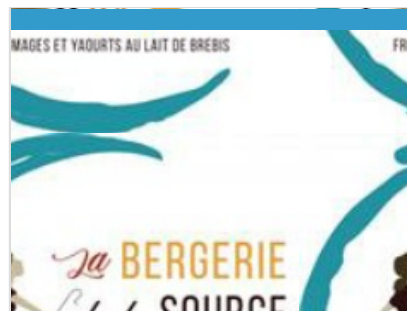
🌐 <https://www.patisserie-flechais.fr/>

7.9 km  
📍 SAINT-FARGEAU



3

Spécialités maison : macarons de la Puisaye (délicieux petits gâteaux moelleux aux amandes), les croquets tendres (gâteaux tendres et friable, idéal à déguster avec un thé ou un café).



## La Bergerie de la Source

☎ 0675201703  
Lieu-dit Les Guittons

8.0 km  
📍 TREIGNY-PERREUSE-SAINTE-COLOMBE



4

En conversion Agriculture Biologique pour obtenir le label en septembre 2021, je suis installée avec mes brebis Lacaune au cœur de la Communauté de Communes "Portes de Puisaye-Forterre", à Sainte Colombe sur Loing au pied de la source du Loing. Je transforme tout leur lait en différents produits fromagers à savoir des fromages à pâte lactique frais et affinés, des yaourts et de la tomme. Productions de la ferme : Produits de la ferme: fromages frais et affinés, tomme et yaourts au lait de brebis agneau suivant disponibilité





